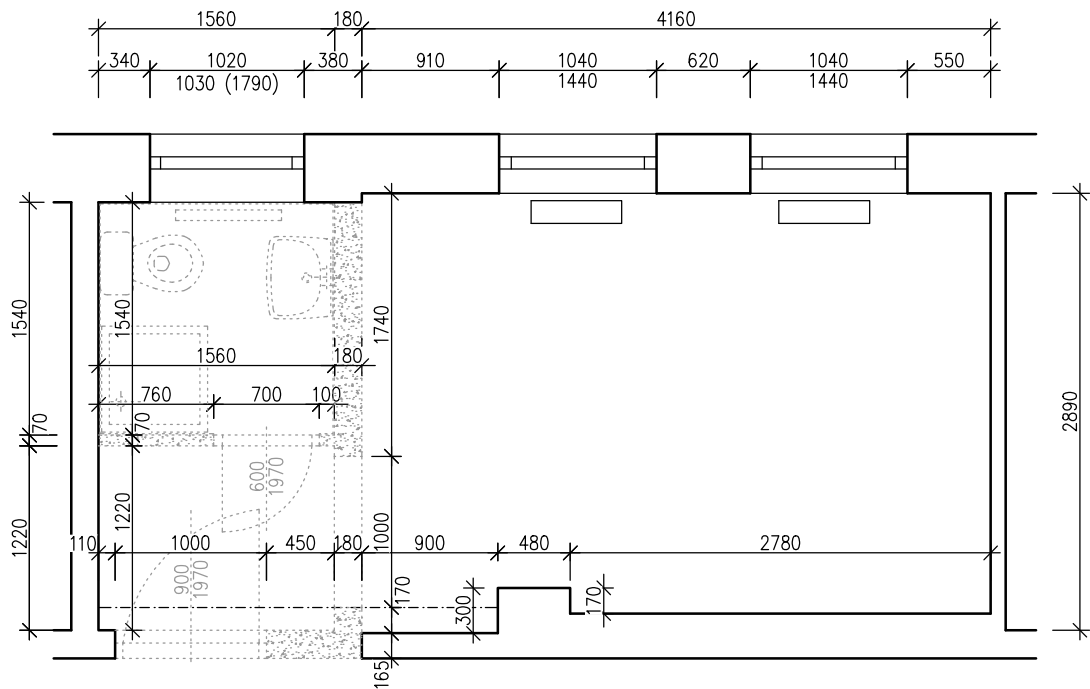
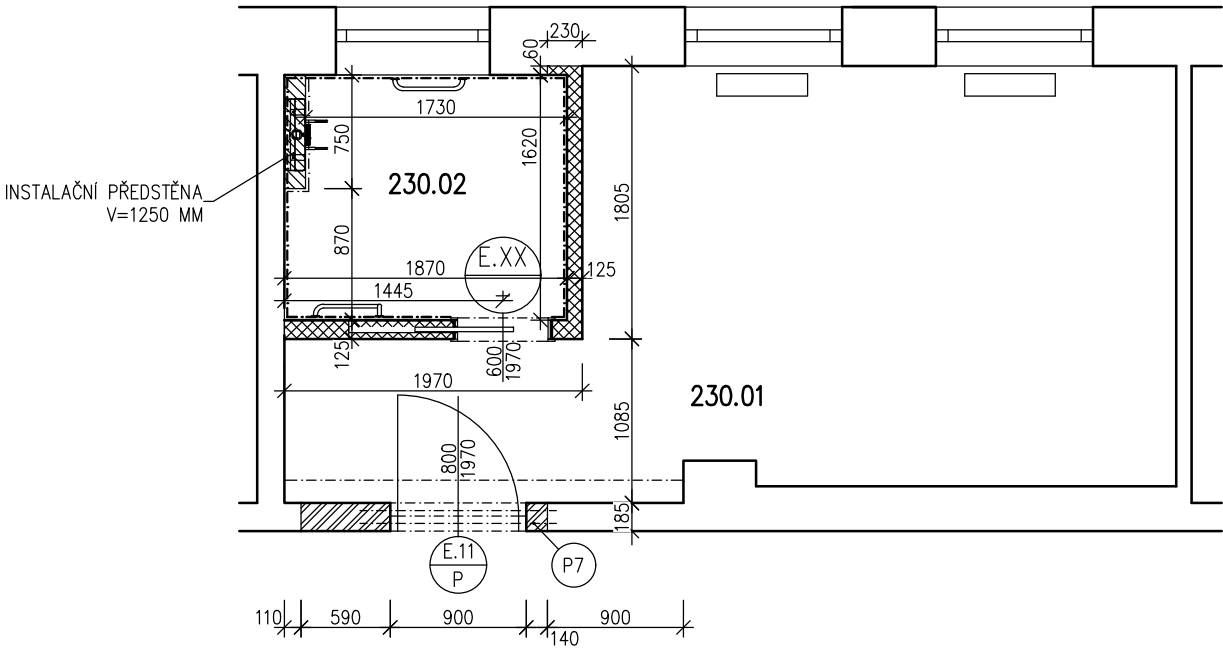


PŮDORYS – BOURANÉ KONSTRUKCE



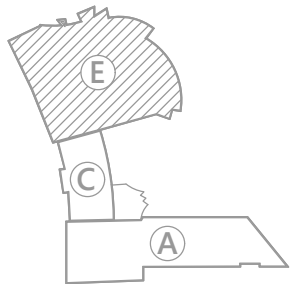
PŮDORYS – NOVÝ STAV



TABULKA MÍSTNOSTÍ – POKOJ 230							
ČÍSLO MÍSTNOSTI	NÁZEV MÍSTNOSTI	PLOCHA MÍSTNOSTI [m²]	PODLAHA	OBVOD MÍSTNOSTI [m]	POVRCHOVÁ ÚPRAVA STĚN	POVRCHOVÁ ÚPRAVA STROPŮ	POZNÁMKA
230.01	POKOJ VČ. PŘEDSINĚ	13,18	KOBEREC	18,09	OMÍTKA VÁPENNÁ ŠTUKOVÁ	OMÍTKA VÁPENNÁ ŠTUKOVÁ	
230.02	HYGIENICKÉ ZÁZEMÍ	3,11	DLAŽBA KERAMICKÁ	7,18	KERAMICKÝ OBKLAD	OMÍTKA VÁPENNÁ ŠTUKOVÁ	

Celková plocha [m²]: 16,29

TABULKA PŘEKLADŮ		
OZNAČENÍ	SKLADBA	POČET KUSŮ
P7	2 x IPE 160 – dl.1300	1




SEKCE SP-E

LEGENDA MATERIÁLŮ

	STÁVAJÍCÍ ZDIVO		PŘEDSTĚNA Z AUTOKLÁVOVÉHO POROBETONU KATEGORIE I, 150/249/599, Rw=41 dB
	BOURANÉ KONSTRUKCE		SDK PŘÍČKA TL. 125 MM S MINERÁLNÍ IZOLACÍ, Rw=47 dB (V HYGIENICKÉM ZÁZEMÍ IMPREGNOVANÝ SDK)
	ZAŠDÍVKY NOSNÝCH STĚN NAVRŽENY Z AUTOKLÁVOVÉHO POROBETONU KATEGORIE I, TL. DLE TL. STĚNY		

POZNÁMKA: ROZMĚRY STAVEBNÍCH KONSTRUKCÍ BUDOU VYCHÁZET Z PROJEKTU INTERIÉRU  
VEŠKERÉ PRVKY VYBAVENÍ INTERIÉRŮ MUSÍ BÝT VZORKOVÁNY A SCHVÁLENY AUTOREM NÁVRHU INTERIÉRU A INVESTOREM

Změny	Číslo	Popis	Datum	Podpis

	Vedoucí projektu: ING ŠPULÁK MILAN Autorizovaný inženýr pro pozemní stavby Registr. v ČKAIT č. 0100074				Kreslil: Ing. Ondřej Špulák	Kontrola: Ing. Milan Špulák
	Akce: <b>OPRAVA STÁVAJÍCÍCH POKOJŮ BERTINÝCH LÁZNÍ TŘEBOŇ</b>				Investor: Slatinné lázně Třeboň s.r.o.	
					Obec: Třeboň	
	Obsah: <b>POKOJ 230</b>				Stupeň PD: pro provedení stavby	
č.výkresu: D.1.1 <b>D-1.230</b>					č.paré:	
J.Hradec s.r.o. Jarošovská 753/II Jindřichův Hradec tel.: 384 371 021 www.jpsjh.cz e-mail: spulak@jpsjh.cz		Datum: III.2018	Arch. č.: 16 047	Měřítko: 1:50	Formát : 2xA4	